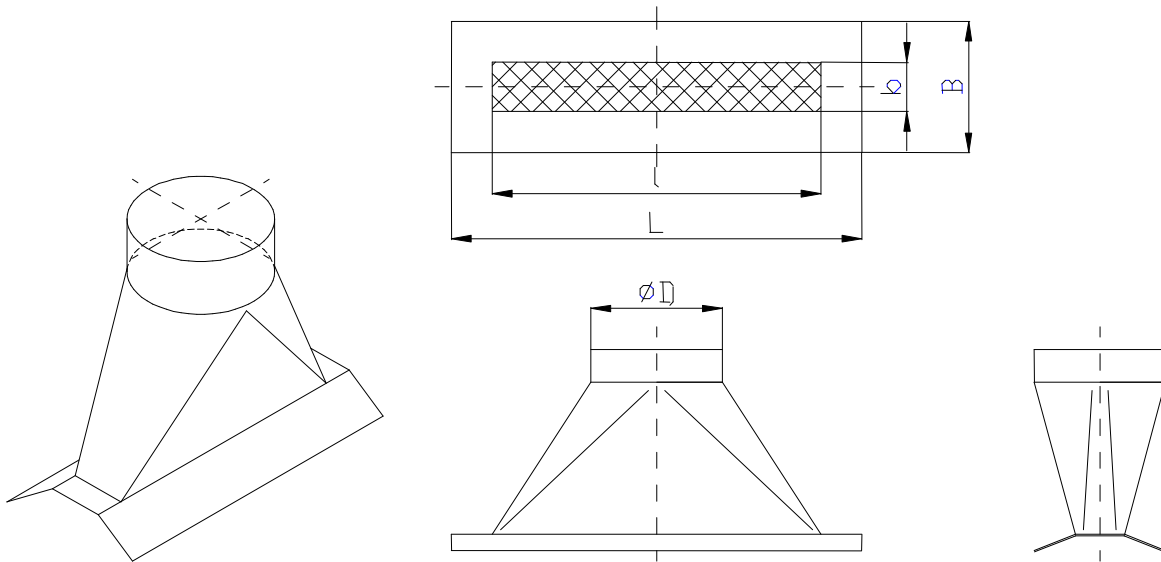


Ssawki szczelinowe SC



Ssawki szczelinowe wykonane są z blachy stalowej. W celu ochrony antykorozyjnej malowane są poliestrowo-epoksydowymi, termicznie utwardzonymi farbami proszkowymi, standardowo na kolor żółty. Na wlocie ssawki montowana jest siatka.

Ssawki te mogą być montowane jako zamienniki w miejsce typowych ssawek rękawów samonośnych, wymagają jednak montażu przegubu obrotowego. Mogą też stanowić osobne zakończenie instalacji w przypadkach pracy bez ciągłej zmiany położenia ssawki, lub jako ssawki z uchwytem magnetycznym.

Symbol	Wymiary [mm]				
	D	l	L	b	B
SC 125/300/50	φ 125	300	380	50	130
SC 125/400/40	φ 125	400	480	40	120
SC 160/400/60	φ 160	400	500	60	160
SC 160/500/50	φ 160	500	600	50	150
SC 160/650/40	φ 160	650	750	40	140
SC 160/800/30	φ 160	800	900	30	130
SC 200/800/50	φ 200	800	900	50	150
SC 200/1000/40	φ 200	1000	1100	40	140